

ARCHIVES

of the Balkan Medical Union

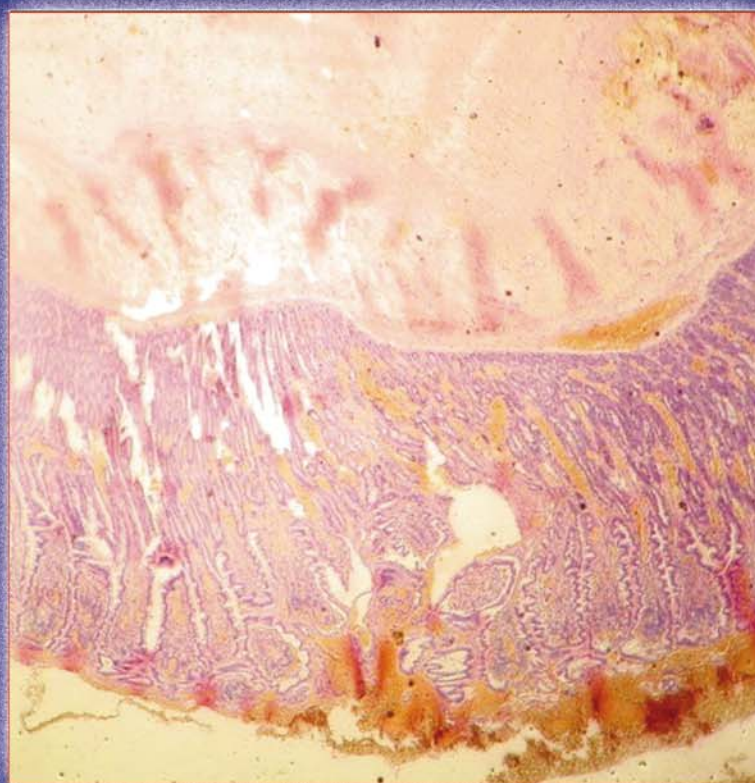
The Official Journal of the Balkan Medical Union

Founded in 1963 as "Archives de L'Union Medicale Balcanique"

New series
Volume 41

Number
4

December
2006



Celsius Publishing House

ISSN 0041 - 6940

PATHOPHYSIOLOGICAL ASPECTS IN TRAUMATIC SHOCK: DYNAMICS OF SERUM ENDOTHELIN-1

Gabriela Lili¹, L.C. Petcu², Sanda Jurja³, Ninela Radulescu⁴

¹Physiology and Pathophysiology Department, Faculty of Dental Medicine and Pharmacy, "Ovidius" University, Constantza, Romania

²Biophysics Department, Faculty of Dental Medicine and Pharmacy, "Ovidius" University, Constantza, Romania

³Ophthalmology Department, Faculty of Medicine "Ovidius" University, Constantza, Romania

⁴Physiology Department, Faculty of Medicine "Ovidius" University, Constantza, Romania

Archives of the Balkan Medical Union, 2006, vol. 41, no. 4, pp. 169-172

Summary

Nowadays, the most frequent cause of death in children is the polytrauma. When the death occurs very early after trauma, the causes are the failure of the respiration, the hypovolemic shock and the severe brain trauma. Endothelin-1 is a vasoconstrictor endogenous agent, considered to be an etiological factor in shock status. The aim of this study was the dynamic research of the plasmatic level of serum ET-1 in thirty polytraumatic children, representing the test group. ET-1 was determined in two different periods of their posttraumatic evolution: on admission to the hospital and after seven days. The research has shown that due to the increased levels of ET-1, the intensity of vasoconstriction consists in an aggravation of the tissue reperfusion lesions, correlated with the failure of the antioxidant system.

Key words: trauma, endothelin-1, shock, children

Résumé

De nos jours, la cause la plus fréquente de la mort infantile est due aux polytraumatismes. Lorsque la mort survient peu de temps après le trauma les causes en sont: la cessation de la respiration, le choc hypovolémique et un trauma sévère du cerveau. L'endo-théline 1 est un agent endogène vasoconstricteur, que l'on considère d'être un facteur étiologique dans le choc. Le but de cette étude a été la recherche dynamique du niveau plasmatique de l'endothéline 1 du serum dans un lot de trente enfants, qui constituent le groupe d'étude. L'endothéline-1 a été déterminée en deux périodes différentes de leur évolution post-traumatique: au moment de l'hospitalisation et après sept jours. La recherche a mis en évidence le fait que cette croissance du taux de l'et-un est suivie d'une vasoconstriction intense, qui a pour résultat l'aggravation des lésions tissulaires, en relation directe avec l'effondrement du système antioxydatif.

Mots clés: trauma, endothéline-1, choc

THE INFLUENCE OF SOME GEMMODERIVATIVES ON BIOCHEMICAL PARAMETERS

Denisa Mihele¹, St. Manea², Elena Morosan¹, Daniela Raiciu², Anca Pop¹

¹University of Medicine and Pharmacy Carol Davila, Faculty of Pharmacy, Bucharest

²S.C. Hofigal S.A., Bucharest

Archives of the Balkan Medical Union, 2006, vol. 41, no. 4, pp. 173-176

Summary

Gemmoderivatives are fresh embryonic vegetal extracts in a mixture of alcohol, water and glycerin, known as glycerin-hydro-alcoholic extracts. A complete extraction of the vegetal components is accomplished by this procedure without damaging the active principles during the time. In the present study we intended to analyse the influence exercised by some gemmoderivatives on the biochemical parameters. In this purpose we took into study the gemmoderivatives from amentum of *Betula pubescens*, the buds from *Fraxinus excelsior*, young branches of *Juniperus communis*, buds from *Morus nigra*, young branches of *Rosmarinus officinalis* and young branches of *Vaccinium myrtillus*. We studied the influence that these gemmoderivatives have on the biochemical parameters: glicemia, lipemia, cholesterolemia, nonproteic nitrogen substances and activity of plasmatic ALT/AST. The gemmoderivatives obtained from the buds of *Morus nigra*, *Ribes nigrum*, young branches of *Vaccinium myrtillus* and the buds of *Juglans regia* - reduced significantly the glycemia. The total plasma lipids and cholesterolemia were lowered by the gemmo-derivatives from *Betula pubescens* and *Rosmarinus officinalis*. The value of the uric acid was lowered under the influence of the gemmo-derivatives of *Fraxinus excelsior*, *Rosmarinus officinalis*, *Ribes nigrum*, *Betula pubescens* and *Vaccinium myrtillus*. The blood urea was lowered under the influence of the gemmoderivatives from the fresh branches of *Vaccinium myrtillus*. The creatinin and the activity of the plasma transaminases weren't significantly modified.

Key words: gemmoderivatives, biochemical parameters

Résumé

Les gémmodérivatifs sont des extraits végétaux embryonnaires frais - dans une mixture d'alcool, eau et glycérine, connus comme des extraits glycéro-hydro-alcooliques. Une extraction complète des composantes végétales est accomplie par ce procédé sans nuire à ses principes actifs dans le temps. Dans la présente étude, nous avons eu l'intention d'analyser l'influence de certains gémmodérivatifs sur les paramètres biochimiques. Dans ce but nous avons pris à l'étude les gémmodérivatifs d'amentum de *Betula pubescens*, les bourgeons de *Fraxinus excelsior*, les jeunes branches de *Juniperus communis*, les bourgeons de *Morus nigra*, les jeunes branches de *Rosmarinus officinalis* et les jeunes branches de *Vaccinium myrtillus*. Nous avons étudié l'influence que ces gémmodérivatifs ont sur les paramètres biochimiques: glycémie, lipémie, cholestérolémie, substances azotiques non protéiques et activité plasmatique de ALT/AST. Les gémmodérivatifs obtenus à partir de bourgeons de *Morus nigra*, *Ribes nigrum*, de jeunes branches de *Vaccinium myrtillus* et de bourgeons de *Juglans regia* - réduisent de façon significative la glycémie. Les lipides totaux dans le sang et la cholestérolémie ont été réduits par le gémmodérivatif de *Betula pubescens* et de *Rosmarinus officinalis*. La valeur de l'acide urique a été baissée sous l'influence du gémmodérivatif de *Fraxinus excelsior*, *Rosmarinus officinalis*, *Ribes nigrum*, *Betula pubescens* et *Vaccinium myrtillus*. L'urée dans le sang a été baissée sous l'influence du gémmodérivatif des branches fraîches de *Vaccinium myrtillus*. Le créatinine et l'activité des transaminases plasmatiques n'ont pas été modifiées de façon significative.

Mots clés: gémmodérivatifs, paramètres biochimiques

NOTRE EXPERIENCE CLINIQUE AVEC RAPILISYNE® DANS LE TRAITEMENT THROMBOLYTIQUE DE L'INFARCTUS MYOCARDIQUE AIGU

Elvira Craiu, Cristina Voiculescu, M. Toringhibel, C. Chiriac, I. Ianula, Violeta Jitari
Clinique de Cardiologie I, Hôpital Clinique Départemental d'Urgence Constantza
Archives of the Balkan Medical Union, 2006, vol. 41, no. 4, pp. 177-182

Summary

It is already proven that the early reperfusion of the ischaemic myocardium can limit the LV dysfunction and can reduce the mortality caused by AMI with ST segment elevation, after the restoration of a high degree TIMI flow; in the same time, the pharmacological reperfusion through thrombolytic agents and/or through angioplasty are strategies completing one another. Among the thrombolytic drugs, the Rapilisyn® is approved by the FDA (1996), after having proved its capacity to reduce the heart failure incidence and the mortality associated to AMI, by the dynamic destruction of the thrombus in the infarcted artery and with the appreciable " reperfusion speed" in a simple thrombolytic process, easy to administrate and to follow under safe circumstances, etc. After reviewing some clinical trials, that investigated several thrombolytic drugs with bolus administration (the rapilisyn mostly) in order to define an optimal therapeutic regimen, the present paper wishes to critically observe several thrombolytic regimens compared to that using the rapilisyn, aiming to define the therapeutic regimen which gives more safety and more "comfort" in the treatment of the patients from the centres without cardiac catheterism.

Key words: acute myocardial infarction, thrombolytic treatment

Résumé

Il est démontré que la reperfusion précoce du myocarde ischémique peut limiter la dysfonction du VG et peut réduire la mortalité par IMA avec le sus-décalage du segment ST, après la restauration d'un flux TIMI de degré élevé; en même temps, la reperfusion pharmacologique par les agents thrombolytiques et/ou par l'angioplastie sont des stratégies qui se complètent. Parmi les drogues thrombolytiques, la Rapilisyn® est approuvée par la FDA (1996), après avoir démontré sa capacité de réduire l'incidence de l'insuffisance cardiaque et de la mortalité associée à l'IMA, par la destruction dynamique du thrombus dans l'artère infarctisée et avec "la vitesse de reperfusion" appréciable, dans un régime thrombolytique simple, facile à administrer et à poursuivre dans des conditions de sûreté, etc. Après avoir passé en revue certains essais cliniques, qui ont investigué plusieurs drogues thrombolytiques avec administration de bol (et surtout de la rapilisyn) afin de définir un régime thérapeutique optimal, le présent travail se propose l'observation critique de plusieurs régimes thrombolytiques par rapport à celui qui utilise la rapilisyn pour définir le régime thérapeutique qui confère plus de sûreté et plus de "confort" dans le traitement des malades trouvés dans les centres sans cathétérisme cardiaque.

Mots clefs: infarctus myocardique aigu, traitement thrombo-lytique

Abréviations: IMA = infarctus myocardique aigu; TT = traitement thrombo-lytique; VG = ventricule gauche; FDA = "Food and Drug Administration"; EKG=électrocardiogramme; Stk=streptokinase

LA PREVALENCE DE LA SÉCHERESSE OCULAIRE CHEZ LES PATIENTS DIABETIQUES - LES PREMIERE COMMUNIQUES

Mihaela Coroi, Viorica Todor
L'Université D'Oradea

Archives of the Balkan Medical Union, 2006, vol. 41, no. 4, pp. 183-186

Summary

Purpose: Dry eye disease is a common incapacitating ocular disease. The etiology of dry eye disease is poorly understood. Dry eyes and diabetes have been linked in previous studies. The purpose of this study is to assess the features of dry eye disease in diabetic population. Design: Retrospective case series. Results: there were examined 520 patients with diabetes mellitus and 520 patients without diabetes mellitus between 40 and 70 years old. The Schirmer's test (normal ~ 10mm) results positive to 380 diabetic patients (85,7%) and for other 250 non diabetic patients (48,1%), the difference being significant from the statistical view point ($p < 0,002$). The difference between the prevalence of the dry eye disease is more significant to the diabetic patients and the prevalence of the dry eye disease of the non diabetic patients is more encountered at men. Conclusions: These results are consistent with earlier reports of a link between diabetes and dry eye disease. However, the connection between diabetes and dry eyes needs to be more investigated.

Key words: dry eye, diabetes, dry eye syndrome, kerato-conjunctivitis sicca

Résumé

But: La sécheresse oculaire est une maladie oculaire commune invalidante. L'étiologie de la sécheresse oculaire est beaucoup étudiée. La sécheresse oculaire et le diabète ont été reliés dans les études antérieures. Le but de cette étude est d'établir les liaisons entre la sécheresse oculaire et la population diabétique. Methode: Rétrospective de la série des cas. Resultats: Ont été examinés 520 patients avec diabète sucré et 520 patients sans diabète, âgés entre 40-70 ans. Le test Schirmer (normal ~ 10 mm) a été positif aux 380 patients diabétiques (85,7%) et aux 250 non diabétiques (48,1%), la différence étant significative au point de vue statistique ($p < 0,002$). La différence entre la prévalence de la sécheresse oculaire est plus significative aux patients diabétiques et la prévalence de la sécheresse oculaire aux patients non diabétiques se manifeste aux hommes. Conclusions: Les résultats correspondent à ceux des autres études en ce qui concerne la liaison entre le diabète et la sécheresse oculaire. En tout le cas la connexion entre le diabète et la sécheresse oculaire doit être encore investiguée.

Mots clés: sécheresse oculaire, diabète sucré, le syndrome de l'oeil sec, la kérato-conjunctivite sèche

ALPRAZOLAM, ZOLPIDEM, ZOPICLONE AND EXPERIMENTAL ACUTE INFLAMMATION

Mihaela Zdrinca¹, B. Cuparencu¹, Gabriela Mutiu²

¹Department of Pharmacology, Faculty of Medicine and Pharmacy, University of Oradea

²Department of Histology, Faculty of Medicine and Pharmacy, University of Oradea

Archives of the Balkan Medical Union, 2006, vol. 41, no. 4, pp. 187-189

Summary

Alprazolam, a benzodiazepine has a proinflammatory effect in doses of 0,25; 0,5 and 1 mg/kg in experimental acute inflammation in rats. Zolpidem, an imidazopyridine has a proinflammatory effect in dose of 5 mg / kg in experimental acute inflammation. Zopiclone, a cyclopyrrolone has a proinflammatory effect on experimental acute inflammation in rats. The mechanisms of these effects are still unknown.

Key words: alprazolam, zolpidem, zopiclone, rats, inflammation

Résumé

L'Alprazolam, une benzodiazépine, a des effets proinflammatoires en doses de 0,25; 0,5; 1 mg/kg dans l'inflammation aiguë expérimentale chez les rats. Le Zolpidem, une imidazopyridine, a des effets proinflammatoires en dose de 5 mg/kg dans l'inflammation aiguë expérimentale. Le Zopiclone, une cyclopyrrolone, a des effets proinflammatoires dans l'inflammation aiguë expérimentale chez les rats. Les mécanismes de ces effets sont encore inconnus.

Mots clefs: alprazolam, zolpidem, zopiclone, rats, inflammation

PLASTY OF PARCEL DEFECTS OF DUODENUM WITH PEDICLE JEJUNAL PATCH. EXPERIMENTAL STUDY

A. Carabineanu¹, D. Bordoş², T. Nicola¹, M. Ionac², O. Cretu¹, M. Pentea³, Carmen Serdean⁴, C. Serdean⁴

¹The Second Clinic of General and Oncologic Surgery, Municipal Hospital, Timișoara

²The Second Clinic of General Surgery, County Hospital, Timișoara
University of Medicine and Pharmacy „V. Babeș”, Timișoara, Romania

³University of Agriculture Science and Veterinary Medicine, Timișoara, Romania

⁴“Pet-Vet” Veterinary Office, Timișoara, Romania

Archives of the Balkan Medical Union, 2006, vol. 41, no. 4, pp. 190-199

Summary

Large duodenal defects are difficult to repair, due to complex duodenal anatomy. Musculo-epithelial flaps are conventionally used for reconstruction of large soft tissue defects. We report the experimental use of pediculate intestinal patch for repair of duodenal defects. Twelve dogs with duodenal defect underwent repair using pediculate jejunal patch. Animals were followed by weight gain, endoscopic evaluation and upper gastro-intestinal barium studies. After 3 months, animals were sacrificed to obtain specimens and check on the quality of the repair. The results were good at 3 months. The animals did well, gaining weight. The endoscopic studies showed an intact duodenum and no duodenogastric reflux. Upper gastro-intestinal studies showed normal duodenal passage. The pediculate jejunal patch by mobility and vascularisation proves to be an excellent material for the plasty and reconstruction of the duodenal wall. Intestinal pediculate patch for closure of duodenal defect is a simple one, technically easy, which can be performed quickly in critically ill patients. It can be used for repair of large duodenal defects when other conventional methods are impracticable.

Keywords: experimental study, jejunal pediculate patch, duodenal wounds

Résumé

Les défauts pariétaux du duodénum sont difficilement réparables à cause de l'anatomie complexe de la région. Les greffes musculo-épithéliales sont utilisées d'habitude pour la reconstruction des défauts larges tissulaires. Les auteurs communiquent l'utilisation expérimentale d'un patch intestinal pédiculé avec vascularisation pour le traitement des défauts pariétaux. 12 chiens avec défauts pariétaux du duodénum ont été traités avec un patch jejunal pédiculé. Les animaux ont été évalués par la courbe pondérale, l'endoscopie et le lavement baryté gastro-duodéno-intestinal. Après trois mois les animaux ont été sacrifiés pour vérifier la qualité de la reconstruction. Dans un intervalle de trois mois, les résultats ont été bons avec la courbe pondérale sans variations significatives. L'étude endoscopique a montré un duodénum intact, sans reflux duodéno-gastrique et le lavement baryté normal. Le patch jéjunal, grâce à sa mobilité et vascularisation, peut être un excellent matériel pour la plastie et la reconstruction de la paroi duodénale. La reconstruction de la paroi duodénale avec le patch jéjunal pédiculé est simple, facile à réaliser et peut être réalisée rapidement chez les patients en état critique. La méthode peut être réalisée pour la réparation des défauts pariétaux duodénaux quand les méthodes conventionnelles sont impraticables.

Mots-cle: étude expérimentale, patch jéjunal pédiculé, défaut duodéal

THE IMPACT OF THE FRIED VEGETABLE OILS CONSUMPTION ON HEALTH

Florica Busuricu, Florentina Roncea, Antoanela Popescu

Department of Clinic laboratory and Sanitary chemistry, Faculty of Medical Dentistry and Pharmacy Ovidius" University, Constantza, Romania

Archives of the Balkan Medical Union, 2006, vol. 41, no. 4, pp. 200-204

Summary

The lipids treated in many technological compositions, are forming compounds which could have negative effects on the human organism. In this context, the present paper studies the modification of the nutritive value of the food oils at the frying. There are taken into the study two types of vegetal oils: sunflower and maize. They are fried successively three times. It was followed in which way were modified the value of acidity, iodine and peroxide index and the concentration of vitamin E. This parameter is modified in this way: the value of acidity and peroxide index are growing and the value of iodine index is subtracting. The subtracting by 10% of iodine index means the reduction of vitamin E, as long as the treatment is advanced. The analyses of UV spectrum evidenced changes of the double connections - C=C - from fatty acids. The obtained results evidence that during the frying time are formed toxic compounds responsible of many physiological effects; the vegetable oils reduce their nutritive value.

Key words: vegetable oils, nutritive value, fried, UV spectrum

Résumé

Les huiles végétales sont différemment traitées en conduisant aux composés qui pourraient avoir des effets négatifs pour la santé et la diminution de la valeur nutritive des huiles. On a étudié la modification de la valeur nutritive des huiles végétales traitées par chaleur trois fois (tournesol, huile de maïs). On a observé les modifications des paramètres suivants (indice d'acidité, d'iode, de peroxide), la variation de la concentration de la vitamine E et les modifications du spectre enregistré en UV. On remarque que les valeurs des indices d'acidité et de peroxyde augmentent et celui de l'iode diminue par 10%, ce qui entraîne la diminution de la concentration de la vitamine E, que le traitement thermique progresse. Le spectre en UV montre des modifications des doubles liaisons C=C des acides gras. Les résultats obtenus montrent que pendant le traitement thermique on obtient des produits toxiques responsables des effets physiologiques et que la valeur nutritive des huiles analysées diminue.

Mots clés: Les huiles végétales, valeur nutritive, traitées par chaleur

UPPER EXTREMITY DEEP VENOUS THROMBOSIS WITH FACTOR V LEIDEN

Daniela Bartos, Ecaterina Bontas, S. Ghiorghe, Al. C. Ion

Internal Medicine & Cardiology Department, Floreasca Emergency Clinical Hospital, Bucharest, Romania

Archives of the Balkan Medical Union, 2006, vol. 41, no. 4, pp. 205-208

Summary

Thromboembolic disease is an important complication of oral contraceptive or hormonal therapy. Venous thrombosis is more frequent in the lower limb, but some cases of upper extremity deep venous thrombosis have been described in the literature. There is a significant incidence of pulmonary embolism and mortality associated with upper extremity deep venous thrombosis (UEDVT). We report a case of a 22-year-old woman with important UEDVT secondary to the presence of FVL and triggered by consuming of oral contraceptives of one's own initiative. This case illustrates so as to the unusual or atypical localization of venous thrombosis may be a manifestation of thrombophilia, emphasizing the importance of thrombophilia screening in these cases.

Keywords: deep venous thrombosis, upper extremity deep venous thrombosis (UEDVT), oral contraception, thrombo-philic, Factor V Leiden

Résumé

La maladie thrombo-embolique est une complication importante de la contraception orale ou de la thérapie hormonale. La thrombose veineuse est plus fréquente aux membres inférieurs, mais sont décrits dans la littérature de spécialité quelques cas de thrombose veineuse profonde des extrémités supérieures. Il y a une incidence significative de l'embolisme pulmonaire et de la mortalité associées à la thrombose veineuse profonde de l'extrémité supérieure (TVPE). Nous rapportons le cas d'une femme âgée de 22 ans avec une importante TVPE secondaire à la présence du facteur V Leiden (FVL) et surveillée pour avoir consommé des contraceptifs oraux de sa propre initiative. Ce cas montre que la localisation anormale ou atypique de la thrombose veineuse peut être une manifestation de la thrombophilie, soulignant l'importance du monitoring de la thrombophilie dans ces cas.

Mots clefs: thrombose veineuse profonde, thrombose veineuse profonde de l'extrémité supérieure (TVPE), contraception orale, thrombophilie, Facteur V Leiden

BILATERAL PAPILLEDEMA WITH ANTIPHOSPHOLIPID ANTIBODIES

Liliana Voinea¹, Elena Podoleanu², Sanziana Istrate¹, E. Ungureanu¹, Cristina Alexandrescu¹, Andreea Cristea¹, Ruxandra Simionescu¹, Miruna Nicolae¹, Viorela Popescu¹, Aida Panca¹, Ana-Maria Dascalu¹, Madalina Voicu¹, Alexandra Vrapciu¹

¹Department of Ophthalmology, Clinical University Hospital, Bucharest, Romania

²Department of Informatics (IT), University of Medicine and Pharmacy "Carol Davila", Bucharest, Romania

Archives of the Balkan Medical Union, 2006, vol. 41, no. 4, pp. 209-213

Summary

Antiphospholipid syndrome (APS) is an autoimmune disorder, and moreover is an important cause of acquired thrombophilia. It is also known as Hughes' syndrome, after Dr Graham RV Hughes, who first described the condition in the British Medical Journal in 1983. We present the case of a young 22-years-old male, diagnosed with bilateral papilledema. Neurological and MRI examinations have shown sagittal superior sinus and transverse left sinus thrombosis. The serum investigations were positive for lupus anticoagulant, suggesting antiphospholipid syndrome. The clinical course was favourable with anticoagulant and anti-inflammatory treatment, with the remission of papilledema.

Keywords: papilledema, transverse sinus thrombosis, anti-phospholipid Hughes syndrome

Résumé

Le syndrome antiphospholipide (SAP) est un désordre auto-immun et il est une cause importante de la thrombophilie acquise. Il est aussi connu sous le nom de syndrome de Hughes, selon le Dr Graham RV Hughes, qui, a décrit le premier, en 1983, cette condition, dans British Medical Journal. Nous présentons le cas d'un jeune homme âgé de 22 ans, diagnostiqué avec papillo-oedema bilatéral. Les examens neurologiques et l'IRM ont montré la thrombose du sinus supérieur sagittal et du sinus transverse gauche. Les analyses dans le sérum ont été positives pour le lupus anticoagulant, ce qui suggère le syndrome antiphospholipide. L'évolution clinique a été favorable par le traitement anticoagulant et anti-inflammatoire, avec la rémission du papillo-oedema.

Mots clefs: papillo-oedema, thrombose du sinus transverse, syndrome antiphospholipide de Hughes

SERUM OCHRATOXIN A AND BALKAN ENDEMIC NEPHROPATHY

Plamen Dimitrov, Pavlina Yordanova, Fany Ribarova

National Center of Public Health Protection Sofia, Bulgaria

Archives of the Balkan Medical Union, 2006, vol. 41, no. 4, pp. 214-218

Summary

The current scientific information, concerning the role of serum Ochratoxin A as a marker for Balkan Endemic Nephropathy is contradictory. The aim of the present study is to outline and to analyze the possible role of serum OTA level as a marker of Balkan Endemic Nephropathy, to classify the available data according to methods and approaches, used in various studies during the last two decades, and to predict the reliability of serum OTA as a diagnostic indicator. Exploration and discussion of scientific information concerning the role of serum Ochratoxin A as a biomarker is discussed in following dimensions: Ochratoxin A in inhabitants from endemic regions; Ochratoxin A in inhabitants from non-endemic regions, including studies on healthy persons and patients with kidney pathology. Further efforts are needed to clarify the biochemical and toxicological mechanisms of OTA action. This is a challenge to researchers exploring the endemic character of this kidney disease, a challenge to Balkan countries to establish or develop a joint research project.

Keywords: Ochratoxin A, serum, BEN, kidney pathology

Résumé

Les opinions scientifiques sur le rôle de l'ochratoxine A sérique comme un marqueur de la néphropathie endémique balkanique (NEB) sont contradictoires. Cet article a pour but de passer en revue et d'analyser l'éventuel rôle du niveau d'ochratoxine A sérique comme un marqueur de la NEB. Les données sont classées en fonction des méthodes et des approches employées dans les études pendant les deux dernières décennies, ce qui permet de faire un pronostic sur la fiabilité de l'ochratoxine sérique A en tant qu'indice de diagnostic. On a analysé et discuté le rôle de l'ochratoxine A sérique chez des sujets sains et présentant une pathologie rénale des régions endémiques et non-endémiques. Cela a permis de conclure que des études supplémentaires sont nécessaires pour comprendre les mécanismes biochimiques et toxicologiques de l'ochratoxine A. D'ailleurs c'est un défi à ceux qui étudient le caractère endémique de cette pathologie rénale et aux pays balkaniques qui pourraient joindre leurs efforts pour réaliser un projet de recherche commun.

Mots clefs: ochratoxine A, sérum, NEB, pathologie rénale

SNEDDON'S SYNDROME

Ecaterina Bontas¹, Akiko Tanikawa², Andreea-Cristina Mitu¹, Cornelia Predescu³, Daniela Bartoș¹, Simona Vizeteu³, Maria Dorobanțu⁴

¹Department of Internal Medicine & Cardiology, Floreasca Emergency Clinical Hospital, Bucharest, Romania

²Department of Dermatology, Keio University School of Medicine, Tokyo, Japan

³Department of Neurology, Floreasca Emergency Clinical Hospital, Bucharest, Romania

Archives of the Balkan Medical Union, 2006, vol. 41, no. 4, pp. 219-222

Summary

Sneddon's syndrome is a rare non-inflammatory arteriopathy labeled as a neurodermatologic disorder and defined by multiple cerebrovascular accidents and extensive livedo racemosa. It is a slowly progressive condition, and often unrecognized. The condition has a slow progress starting with non-specific symptoms, then livedo racemosa, and later, neurological involvement. Autoimmune process against the endothelial cell has been observed, particularly occurring in combination with the Hughes antiphospholipid antibody syndrome. The diagnosis of Sneddon's syndrome needs extensive laboratory evaluation. There is no specific investigation in Sneddon's syndrome, and the only diagnostic criterion is the histological exam of skin biopsy. There is no specific treatment for Sneddon's syndrome, only the symptomatic and supportive measures.

Keywords: Sneddon's syndrome, livedo racemosa, Hughes syndrome, neurodermatologic disorder

Résumé

Le syndrome de Sneddon est une artériopathie non inflammatoire rare étiquetée comme un désordre neuro-dermatologique et définie par de multiples accidents cérébro-vasculaires et livédo racemosa étendu. Il s'agit d'une condition progressive lente et souvent méconnaissable. Cette condition a un progrès lent débutant par des symptômes non-spécifiques, ensuite par le livédo racemosa et, plus tard, par une implication neurologique. Le processus auto-immun contre la cellule endothéliale a été observé, se développant en spécial en association avec le syndrome des anticorps antiphospholipides de Hughes. Le diagnostic du syndrome de Sneddon nécessite une évaluation de laboratoire élaborée. Il ne s'agit pas d'une investigation particulière dans le syndrome de Sneddon, le seul critère diagnostique étant l'examen histologique de la biopsie de la peau. Il n'y a pas de traitement spécifique pour le syndrome de Sneddon; on peut parler seulement de mesures symptomatiques et utiles.

Mots clefs: syndrome de Sneddon, livédo racemosa, syndrome de Hughes, désordre neuro-dermatologique